

Décembre 2022 à Avril 2023

RAPPORT DE COLLECTE et certificat de recyclage



**SOCIÉTÉ D'ÉTUDES ENTREPRISE
D'ÉQUIPEMENTS**



UN ENGAGEMENT ÉCORESPONSABLE



Je suis employé chez SEEE, je suis Écoresponsable,
je m'engage pour la préservation de l'environnement.

"Chaque petit geste compte !!"

Le tri sélectif devient une exigence chez SEEE :
je choisis donc la poubelle adaptée

Pour notre planète et pour les générations futures.



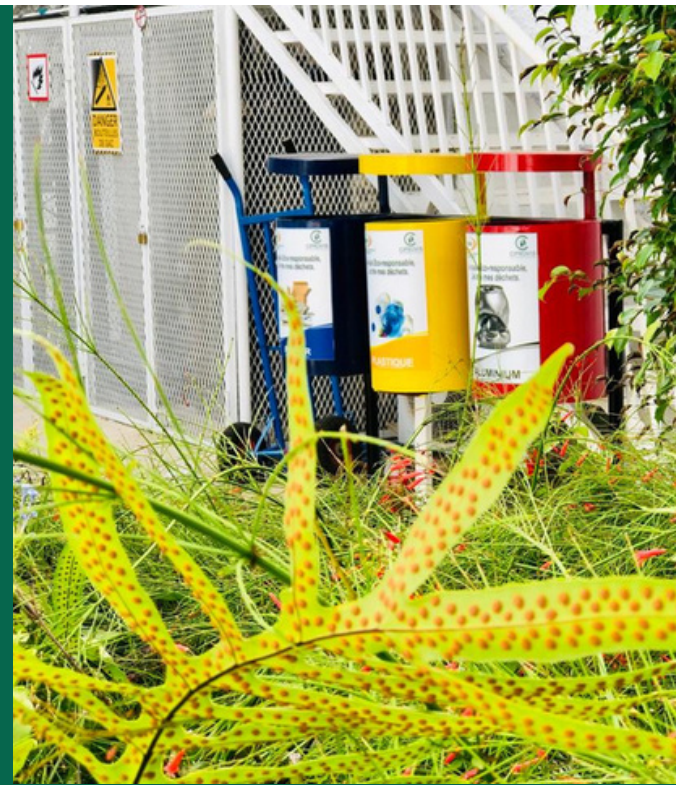


SOCIÉTÉ D'ÉTUDES ENTREPRISE
D'ÉQUIPEMENTS



CIPROVIS
CITE PROPRE VIE SAINE

UN ENGAGEMENT ÉCORESPONSABLE





CIPROVIS
CITE PROPRE VIE SAINE

A PROPOS DE CIPROVIS

Dans la gestion des déchets au Sénégal depuis **2014**

Ciprovis est une start-up qui a pour mission d'apporter une solution optimale à la gestion des déchets au Sénégal en collectant, triant et recyclant les déchets afin de réduire leur impact sur notre environnement.

Nous intervenons ainsi sur toute la chaîne de gestion des ordures : Sensibilisation, Collecte, fournitures de poubelles et Recyclage.





CIPROVIS
CITE PROPRE VIE SAINE

Pourquoi le TRI est si Important?

A travers leurs activités, les entreprises polluent et génère une quantité importante de déchets. C'est pourquoi il primordial qu'elles adoptent une démarche éco-responsable pour réduire au maximum leur empreinte écologique. Le tri et le recyclage des déchets font parties des actions concrètes qu'elles peuvent mener pour atteindre leurs objectifs.



Une culture qui rassemble le personnel de l'entreprise autour d'un projet écologique commun

Reputation



02. Valoriser

Valoriser l'image de l'entreprise: Une entreprise engagée pour la protection des ressources renforce son image auprès du public et de ses parties prenantes.



02. Economie Circulaire

Valoriser l'image de l'entreprise: Une entreprise engagée pour la protection des ressources renforce son image auprès du public et de ses parties prenantes.



03. Créer de la valeur

Créer et maintenir des emplois au Sénégal





La minute culture



Les plastiques, c'est du pétrole!

Améliorer le recyclage des déchets plastiques du quotidien est un enjeu prioritaire pour l'environnement. Depuis votre poubelle jaune jusqu'aux technologies des usines de recyclage, voici tout ce que vous devez savoir sur le cycle de vie des déchets en plastique, pas si fantastiques.

Le plastique est partout dans votre foyer. Mais avant de se retrouver entre vos mains, savez-vous comment le plastique est fabriqué?

Le plastique est essentiellement issu du pétrole. Plus précisément, il est fabriqué à partir du naphta, un liquide transparent obtenu après la distillation du pétrole. Mais l'opération transformation ne s'arrête pas là... Ce naphta doit ensuite passer par la case craquage (un chaud-froid extrême et soudain) lui donnant la forme de fragments de molécules. Vient ensuite la phase de polymérisation permettant de lier ces fragments entre eux et ainsi de former ce que l'on nomme des polymères, présentés sous la forme de granulés, de liquides ou de poudres. Dernière étape de cette longue mue : la mise en forme par moulage, injection ou thermoformage qui permet à ces polymères de passer de l'état de résine à celui sous lesquels nous connaissons ces fameuses matières plastiques.



Comment reconnaître les différents types de plastiques?



7 grandes familles selon la classification établie par la Société de l'Industrie Plastique dans les années 80. Seulement voilà, si ce classement permet d'y voir plus clair dans la jungle des typologies de plastiques, il est encore peu connu en dehors de la sphère des pros du recyclage. On vous éclaire !

Au quotidien, ces types de plastiques prennent diverses formes .

- Le polyéthylène téréphtalate (PET)
- Le polyéthylène haute densité (PEHD)
- Le polychlorure de vinyle (PVC)
- Le polyéthylène basse densité (LDPE)
- Le polypropylène (PP)
- Le polystyrène (PS)
- Les autres

Celle d'une bouteille d'eau, de soda, ou d'huile pour le polyéthylène téréphtalate (PET) et d'un bouchon de bouteille, d'un flacon de lessive, d'une bouteille de lait, d'un gel douche pour le polyéthylène haute densité (PEHD).

Quant au polypropylène (PP) et au polychlorure de vinyle (PVC), vous pouvez les trouver dans votre cuisine, entre autres, sous la forme de vaisselle en plastique dur réutilisable, d'un emballage de beurre ou d'une boîte de conservation des aliments.



Quels sont les plastiques qui se recyclent?

Tous les plastiques ne sont pas recyclables.
Du moins, pas encore...

Pour simplifier, sachez que les plastiques qui se recyclent appartiennent essentiellement aux familles des **polyéthylènes téréphtalates (PET)**, des **polyéthylènes haute densité (PEHD)** et des **polypropylènes (PP)**. Très concrètement, les bouteilles (eau, sodas, yaourts à boire, huile alimentaire, lessive, etc.) et les flacons (gel douche, shampoing, sauce, liquide vaisselle, etc.) sont des déchets recyclables.

Les emballages recyclables sont à jeter dans le bac jaune.

Vous pouvez vous fier aux 2 logos présents sur vos emballages indiquant que vos déchets en plastique sont recyclables





CIPROVIS
CITE PROPRE VIE SAINE

Comment sont recyclés vos déchets en plastiques?

Parmi les grandes étapes du recyclage du plastique, **le tri des déchets plastiques est le point de départ de tout.**

Collecté auprès des entreprises et institutions, ils prennent alors la direction du centre de recyclage à Diamniadio.

La suite est plus technique : regroupement des plastiques par type, élimination des matières non-plastiques, séparation chromatique, lavage...

A Diamniadio les déchets (re)deviennent une matière première grâce à différents processus : broyage, micronisation, régénération des matières plastiques. Le plastique recyclé sera alors utilisé par les industriels de la plasturgie sous forme de paillettes, de poudre ou encore de granulés.





CIPROVIS
CITE PROPRE VIE SAINE

Pourquoi le recyclage du plastique est si Important?

Au Sénégal , la production annuelle de déchets plastiques est estimée à 200.000 tonnes par an et seules 9000 tonnes sont recyclées. Ce qui signifie qu'une grande partie des déchets plastiques sont incinérés dans les décharges ou finissent dans la nature, d'où l'urgence d'une gestion durable des déchets plastiques notamment des plastiques à usage unique.

La consommation de plastique n'a jamais été aussi élevée.

Fabriqué à partir de pétrole, le plastique provient d'une ressource polluante et limitée. Jeté dans la nature, il lui faut des siècles pour se dégrader. Le recyclage est donc un moyen efficace de lutter contre le gaspillage et limiter les rejets de gaz à effet de serre.

TRIER POUR MIEUX RECYCLER, C'EST D'ABORD UN ENGAGEMENT POUR L'ENVIRONNEMENT.





Grace à CIPROVIS le Recyclage est devenu une réalité au Sénégal

CIPROVIS a noué des partenariats avec plusieurs structures lui garantissant le recyclage intégrale des déchets collectés auprès des ménages et des entreprises. Un second tri des déchets est effectués sur notre tapis mécanique à Diamniadio afin de séparer les déchets selon les filières de recyclages existantes que vous pourrez visualiser via les liens ci dessous:

- Le second tri <https://youtu.be/y7gwUejpZpU>
- Le recyclage du papier <https://youtu.be/p7HeRoKK0C0>
- Recyclage du Plastique <https://youtu.be/49BWChoapk8>
- Le recyclage de l'Aluminium <https://youtu.be/Hze4fkEM1Pg>
- Le recyclage avec le TER https://youtu.be/TtMzoGyJ_VQ
- Le recyclage sur l'autoroute https://youtu.be/5I_iZoZYMvM





CIPROVIS
CITE PROPRE VIE SAINE

QUANTITÉS TRIÉES COLLECTÉES

De Décembre à Avril 2023

Les données ci-dessus ont été prélevé par notre équipe de collecte et peuvent contenir une marge d'erreur de 10%.

Somme de Poids en KG	Type de déchets	Aluminium	Papier-carton	Plastique	Total général
Mois					
Decembre 2022		0.48	10.95	2.77	14.2
Janvier 2023		6	39	21	66
Février 2023		4.5	26	18	48.5
Mars 2023		0.7	3.95	2.55	7.2
Avril 2023		0.3	1.33	4.86	6.49
Total général		11.98	81.23	49.18	142.39

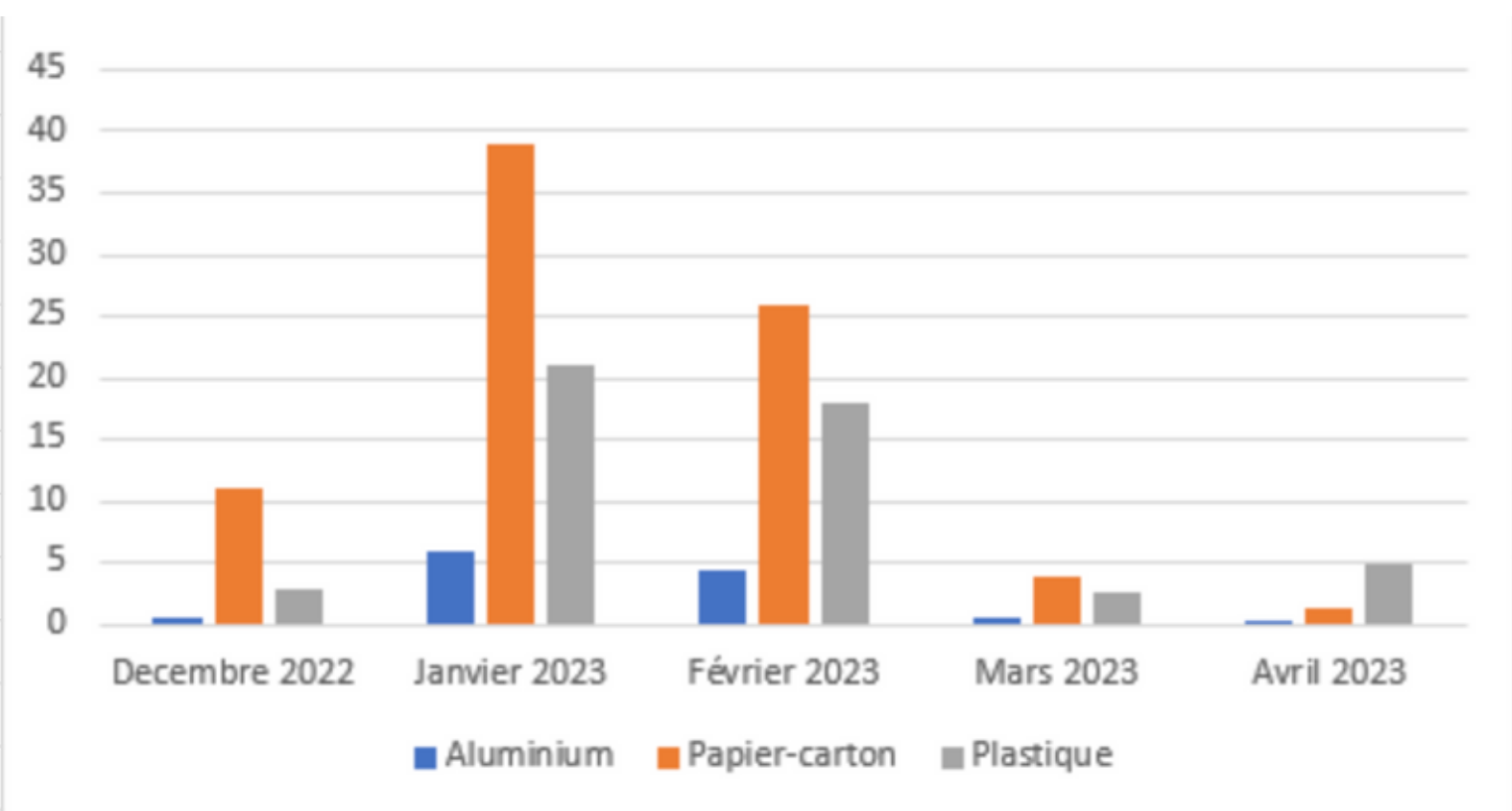


Diagramme de répartition des déchets par types



CIPROVIS
CITE PROPRE VIE SAINE

RECAPITULATIF

De Décembre 2022 à Avril 2023

Les données ci-dessus ont été prélevé par notre équipe de collecte et peuvent contenir une marge d'erreur de 10%.

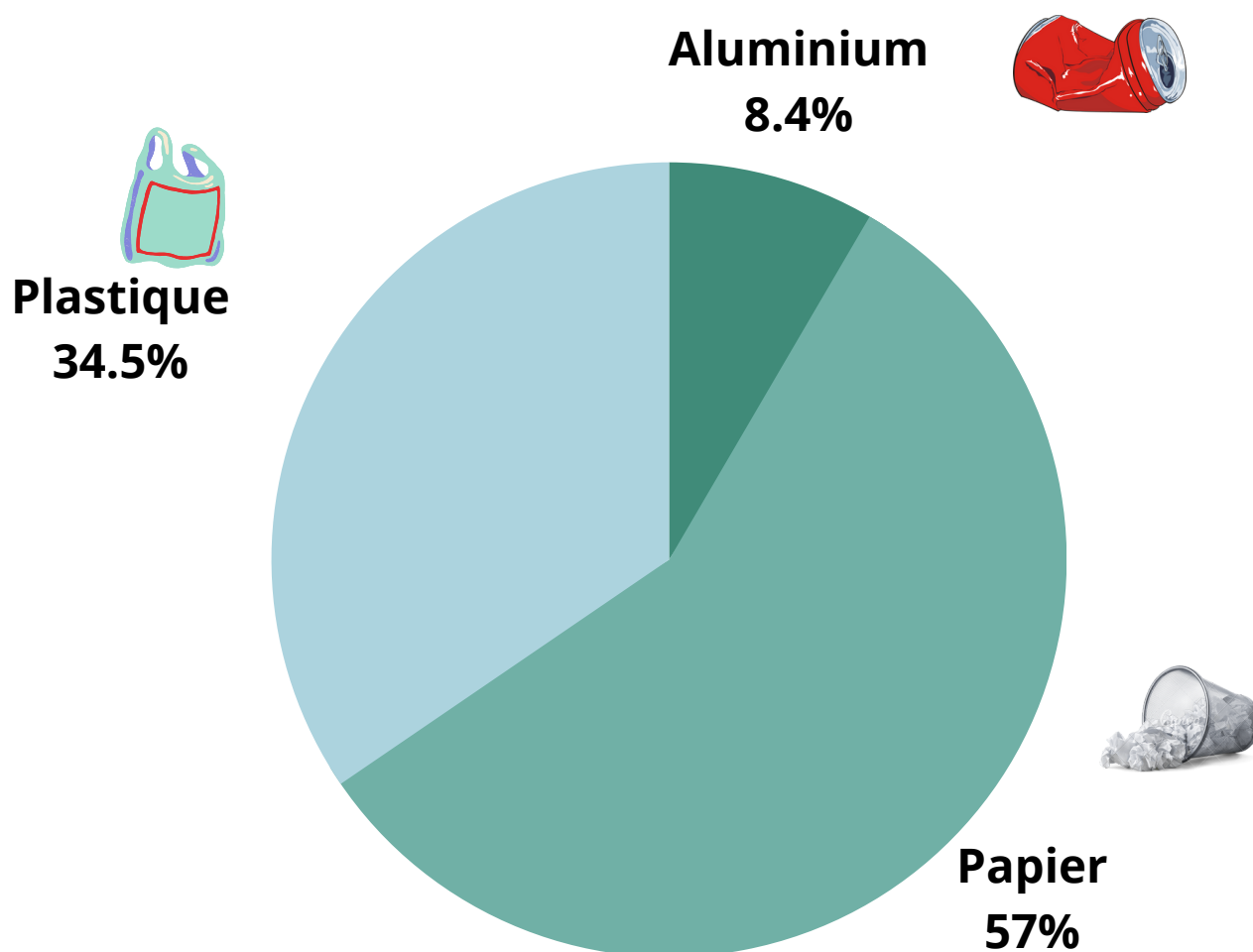


Diagramme de répartition des déchets par types

Plastique

81,23 kg

Papier

49,18kg

Aluminium

11,98kg

CONCLUSION

Par la présente, nous certifions que ces déchets collectés auprès de la société SEEE ont été revalorisés et recyclés conformément au code de l'environnement à travers nos différentes filières de revalorisation, dont certaines sont décrites ci-dessous.

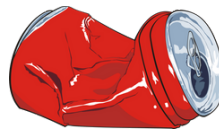
En foi de quoi, nous délivrons ce présent rapport et certificat.



LES DECHETS PAPIERS ET CARTONS



Les déchets **papiers** et **cartons** collectés par CIPROVIS auprès des ménages et des entreprises sont transformés en **alvéoles (cartons d'oeufs)** qui sont ensuite utilisés dans le secteur avicole par les producteurs d'oeufs.



L'ALUMINIUM



L'**aluminium** et les métaux sont transformés en ustensiles de cuisine et en objets d'arts grâce à nos **artisans locaux**, permettant ainsi que soutenir l'artisanat et la **création d'emplois** indirects.



LES DECHETS PLASTIQUES



Le **plastique** collecté est trié pour séparer les différents types (**PET, PP, PEHD** etc...), puis trié par couleur, avant d'être broyés, mis en granules et sert à produire des objets en plastique tels que des bassines, des chaises etc...